

”L’outil digital intuitif, simple et ludique,,

01

| Notre expertise

20 ans au service de la cause des aînés et de leurs aidants

Le site d'information des aidants de personnes âgées fragilisées

Fondé par Annie de Vivie en 2000, Agevillage.com a pour ambition d'aider à vieillir debout, jusqu'au bout. Aides financières et juridiques, prévention santé, aménagement du domicile, choix d'un lieu de vie adapté...

Toute l'actualité du bien-vieillir, triée et analysée par notre équipe de rédaction, relayée chaque semaine sur la newsletter envoyée à plus de 17 000 abonnés.

COMPRENDRE LES FRAGILITÉS

Covid-19 : la vaccination des 75 ans et plus et des personnes fragiles a démarré

ETRE AIDANT, ÊTRE AIDÉ

Couvre-feu : que peut-on faire après 18 heures ?

BIEN VIEILLIR (PRENDRE SOIN DE SOI)

Vivre vieux, vivre mieux. le pari de Cap Retraite



COMPRENDRE LES FRAGILITÉS

Covid-19 : la vaccination des 75 ans et plus et des personnes fragiles a démarré

Précisions sur les modalités de la campagne

RAPHAËLLE MURIGNIEUX | 3 MIN | 18 JANV. 2021

LIRE LA SUITE

Agevillage fait peau neuve

Nouveau look pour une seconde jeunesse



L'édito d'Annie de Vivie

Edito : Aidants/aidés vaccinés

LIRE L'ÉDITO

Les actus de la semaine



AIDANT AU QUOTIDIEN

Aidants : partagez votre histoire

GUILLAUME VONTHRON | 1 MIN | 18 JANV. 2021



MAISON DE RETRAITE MÉDICALISÉE / EHPAD

Covid, vaccination : Olivier Véran visite un Ehpad labellisé Humanitude

ANNIE DE VIVIE | 3 MIN | 18 JANV. 2021



VIE SOCIALE

Journée des solitudes : des pistes pour s'engager contre l'isolement

RAPHAËLLE MURIGNIEUX | 1 MIN | 18 JANV. 2021

Les webservice Monagevillage

Déployés depuis 2013 auprès des grands groupes de prévoyance, La solution sélectionne et met à disposition les contenus et les solutions locales en lien avec la thématique choisie parmi les 20 000 dossiers pratiques, les 650 actualités et les 30 000 structures référencées.

Depuis 2013, Malakoff Médéric Humanis, Siaci, Agrica, RMA et Klesia ont choisi de mettre à disposition de leurs adhérents ces webservice.



Agence de contenus

Rédaction de guides pour les aidants, d'articles optimisés pour sites web, pour la presse papier.

Références:

- « J'aide mon parent à vieillir debout » d'Annie de Vivie, livre-guide publié chez Chronique sociale
- Le guide des aidants d'Harmonie mutuelle
- Rédaction de 10 articles pour le magazine « Bien vieillir chez nous », L'observateur.
- Rédaction de 2 articles/mois SEO friendly pour le blog info.tilia-aidants.fr
- Rédaction de publiccommuniqués pour les annonceurs des sites Agevillage.com et Agevillagepro.com



Aidant :
prendre soin de soi
pour prendre soin
de son proche



www.harmonie-prevention.fr



L'expertise d'Annie de Vivie

Auteure de « J'aide mon parent à vieillir debout » guide en 10 conseils pratiques, Annie de Vivie, gérontologue, fonde les site d'information Agevillage.com et Agevillagepro.com en 2000. Elle déploie les formations Humanitude (jusqu'au premier label de bienveillance) depuis 2003.

***" Parce qu'un autre vieillir est possible
Debout jusqu'au bout
En lien, citoyen,
Chacun le sien, libre,
Relié, en société
Quelle que soit la fragilité, même avec une maladie
neuro-évolutive
Par une information engagée, pertinente,
personnalisée
Par un prendre soin ajusté, professionnel, rassurant,
labellisé
Un autre vieillir est-il vraiment possible ?
C'est ce que nous croyons chez Eternis „***



Une expertise au service des médias

[Télésud - 3 décembre 2020](#)

Annie de Vivie face à Sophie Cluzel, secrétaire d'Etat aux personnes handicapées à l'occasion de la Journée internationale des personnes handicapées dans l'émission Grand angle

[Le journal de la Santé - 8 octobre 2020](#)

Annie de Vivie invitée d'Allô Docteurs

[France Inter - 16 décembre 2020](#)

Annie de Vivie invitée du Téléphone sonne

[Les Echos - 3 décembre 2020](#)

Annie de Vivie interrogée pour l'article Personnes âgées : le parcours du combattant des aidants

[Le Monde - 4 octobre 2020](#)

Des aidants à bout de souffle



02

| Soutenir les aidants

Un enjeu pour développer la QVT de votre entreprise

Les aidants, qui sont-ils, quels sont leurs besoins?

” Un peu moins d’un aidant sur deux (47 %) déclare au moins une conséquence négative de l’aide apportée au senior sur sa santé.,

Les dossiers de la Drees – novembre 2019

On compte plus de 11 millions d’aidants en France. Il y a aujourd’hui plus de salariés qui aident un parent âgé que de salariés qui s’occupent d’un enfant en bas âge.

Parmi les principales difficultés auxquelles sont confrontés les aidants, le manque d’information sur leur rôle et leurs droits arrive en 4^{ème} position (après le manque de temps, la fatigue physique et la complexité des démarches administrative)*.

*BVA et Fondation APRIL. Baromètre des aidants, 4e vague. Septembre 2018 https://www.fondation-april.org/images/pdf/Rapport_complet_BaromtreAidants_2018_FondationAPRIL_BVA.pdf.



De lourdes charges pour des aidants actifs

3 grands types d'aide apportées:

- Aide à la vie quotidienne
- soutien moral
- aide financière ou matérielle

Des conséquences sur la vie de l'aidant:

- Difficultés d'ordre psychologique : anxiété, dépression...
- Impacts sur la santé de l'aidant
- Impacts sur sa vie professionnelle : absentéisme, baisse de productivité...

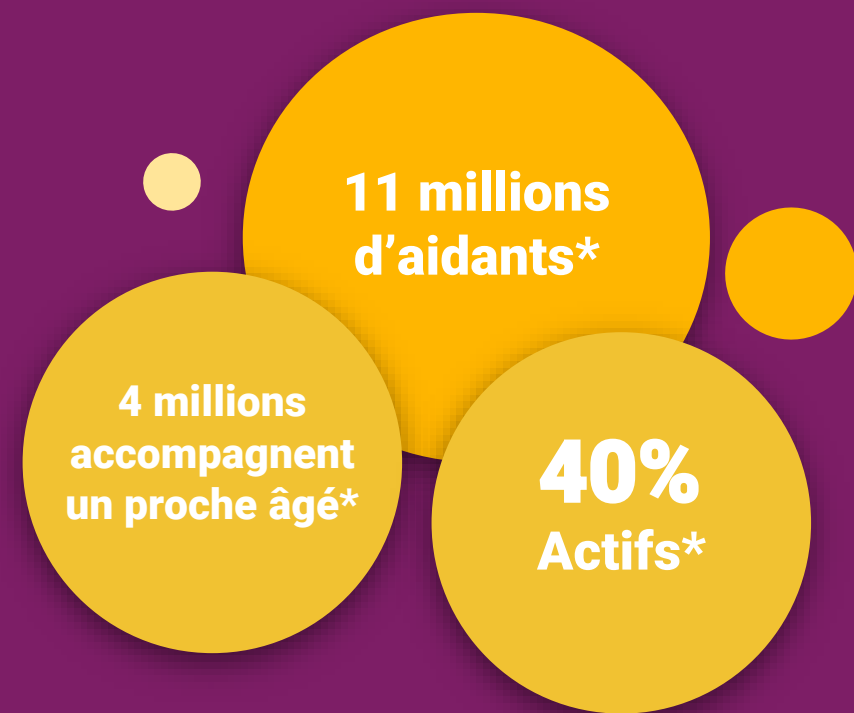
De quoi ont-ils besoin?

Du soutien de leur entreprise

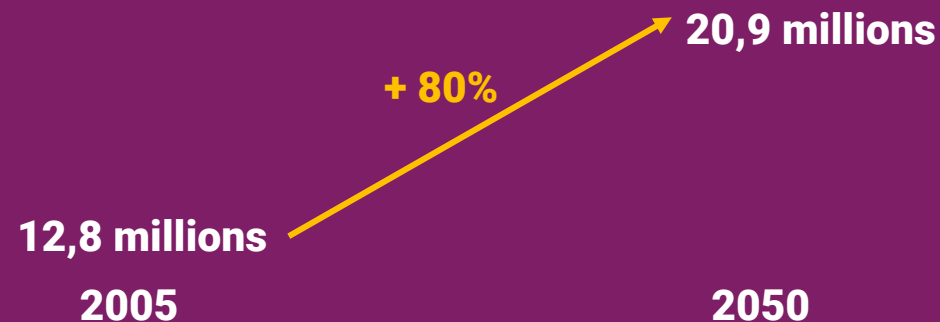
D'un accès simple et rapide à l'information et aux solutions pour accompagner leur proche.

*Dossiers de la DREES n°45 – novembre 2019

**Source insee : Projections de population pour la France métropolitaine à l'horizon 2050



Population âgée de plus de 60ans**



Pourquoi miser sur la qualité de vie au travail?

Prendre conscience de cette problématique et l'accompagner, c'est :

- Répondre aux obligations de l'ANI et de la loi Rebsamen
- Anticiper et mieux organiser le travail d'équipe
- S'assurer l'engagement des salariés face à un management impliqué
- Éviter le présentéisme

Promouvoir la qualité de vie au travail, c'est aussi soigner sa marque-employeur:

Attirez de nouveaux talents

Fidélisez des salariés motivés et impliqués.

Des conséquences budgétaires

" Un euro dépensé en prévention des RPS en milieu de travail se traduit par 1 à 13€ d'économies de coûts,, *

Etude de l'Eu-Osha de 2014 (synthèse d'études européennes sur le coût des risques psychosociaux, complétée d'approches extra-européennes).

" Le taux d'absentéisme se calcule en pourcentage de la masse salariale, le réduire d'un point a donc un impact financier direct.,"

Philippe Blandin (ex-secrétaire général de Mécachrome.)

03

| La solution Monagevillage

Une invitation dans un parcours personnalisé

Un outil pratique qui offre toutes les réponses pertinentes en quelques clics

Un service d'accompagnement

L'aidant est invité dans un parcours où ses besoins vont être identifiés en lui posant les bonnes questions.

La démarche est personnalisée, ludique, intuitive et pratique.

Ses besoins sont anticipés, accompagnés et suivis.

Les bénéfices

S'informer de manière autonome sur les réponses locales, les démarches.

Soulager, réduire le stress.

Reconnaître son rôle d'aidant .

Préserver son capital santé.

Renforcer ses compétences.



” Pas besoin d’avoir une idée préalable de ce que l’on cherche : l’outil a été conçu pour poser les bonnes questions afin d’orienter l’utilisateur vers la bonne réponse.”

04

| Monagevillage en pratique

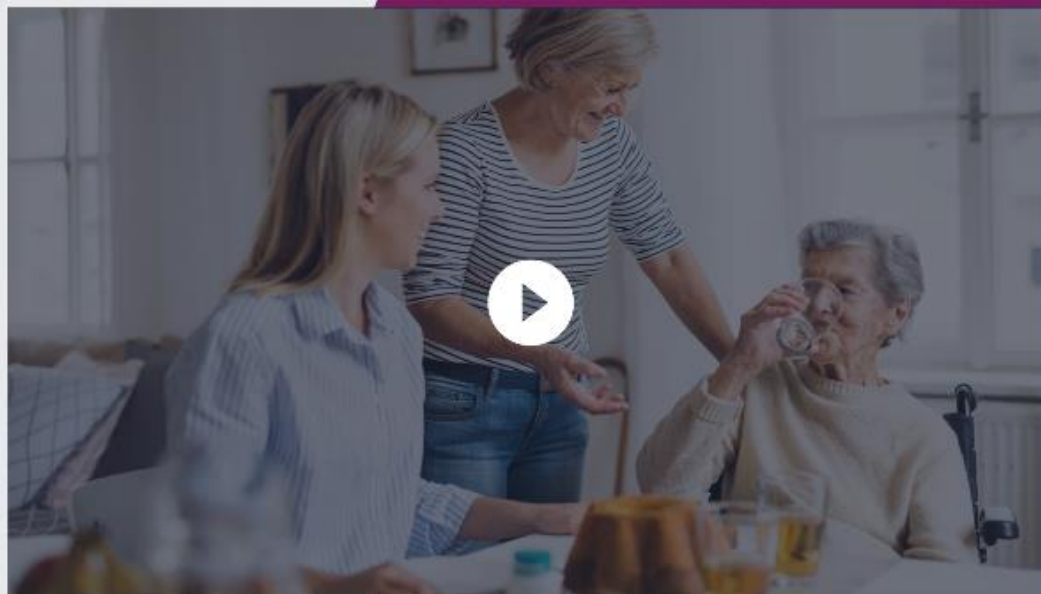
Se laisser guider pour trouver les informations pertinentes et hiérarchisées, les solutions de proximité géolocalisée

Bienvenue sur MonAgeVillage

Les solutions de proximité pour prendre soin
d'un proche

COMMENCER

Vous avez besoin d'aide ? Consulter notre FAQ ou contactez-nous



Votre recherche personnalisée

Lancer une nouvelle recherche 



Pour qui souhaitez-vous faire cette recherche ?



Moi



Un proche âgé



Où se trouve votre proche ?

La ville de votre proche

Champs autocomplétion

SUIVANT

Découvrez toutes les thématiques

Lorem ipsum dolor sit amet, consetetur sadipscing elitr, sed diam nonumy eirmod tempor invidunt ut labore et dolore magna aliquyam erat, sed diam voluptua. At vero eos et accusam et justo duo dolores et ea rebum.



Protection juridique



Alzheimer



Aide financières



Ma vie d'aidant



Parkinson

Votre recherche personnalisée

[Lancer une nouvelle recherche](#) 

Dites m'en plus, quelle est sa situation actuelle ?



Il vit chez lui mais pouvez-vous m'en dire plus ?

Il vit en maison de retraite

Il vit chez lui

On abuse de lui

Il a besoin d'aides financières

Je m'inquiète pour sa santé

On vient de lui annoncer une maladie

Il a besoin d'aide chez lui

- QUI ET OÙ ?
Pour un proche
75015
- BESOIN
Première réponse saisie par l'utilisateur
Deuxième réponse saisie par l'utilisateur
Troisième réponse saisie par l'utilisateur
- RÉSULTATS



Mon proche a la maladie d'Alzheimer, que faire ?

Le verdict vient de tomber : votre proche est atteint de la maladie d'Alzheimer ou d'une maladie apparentée. Un diagnostic pas facile à entendre, mais qui va vous permettre de mettre en place des soutiens, des aides, pour mieux vivre avec la maladie.

1

Vos démarches

- Demander des aides financières ✓
- Envisager des soutiens non-médicamenteux pour retarder la progression de la maladie ✓
- Contactez les associations de malades

2

Comprendre

- La maladie et son évolution ✓
- Gérer le quotidien avec une personne malade

3

Vous pourriez être intéressé par

- Soutien aux aidants
- Le répit
- De la procuration bancaire à la tutelle, comment protéger mon proche?

Contact utile

Associations France Alzheimer

12 rue du petit chemin
33590 Saint-Vivien de médoc

05.25.56.52.56

CLIC

37 route du temple
33590 Saint-Vivien de médoc

05.25.56.52.59

Accueil de jour les Orchidées

25 avenue Jean Jaurès
33590 Saint-Vivien de médoc

05.99.56.57.56



THÉMATIQUE

Entretenir la mémoire, stimuler les sens, communiquer autrement

ARTHUR DUBOIS | 15MIN | 16 JUIN 2020



Jean Pierre D., fidèle du bistrot mémoire de Rennes depuis maintenant 5 ans. Il apprécie particulièrement l'ambiance du bistrot qui se veut être un lieu convivial sans jugements.

Sens, mémoire, communication : des conseils pour les aidants de malades d'Alzheimer

Confiner un "Alzheimer" dans une chambre en fermant la porte revient à l'isoler au plan sensoriel. Au contraire, l'utilisation des fonctions cérébrales va stabiliser son état, ralentir l'évolution de la maladie, rendre plus

Sommaire

Sens, mémoire, communication: des conseils pour les aidants de malades Alzheimer

Le bistrot mémoire se développe partout en France

Élément du sommaire

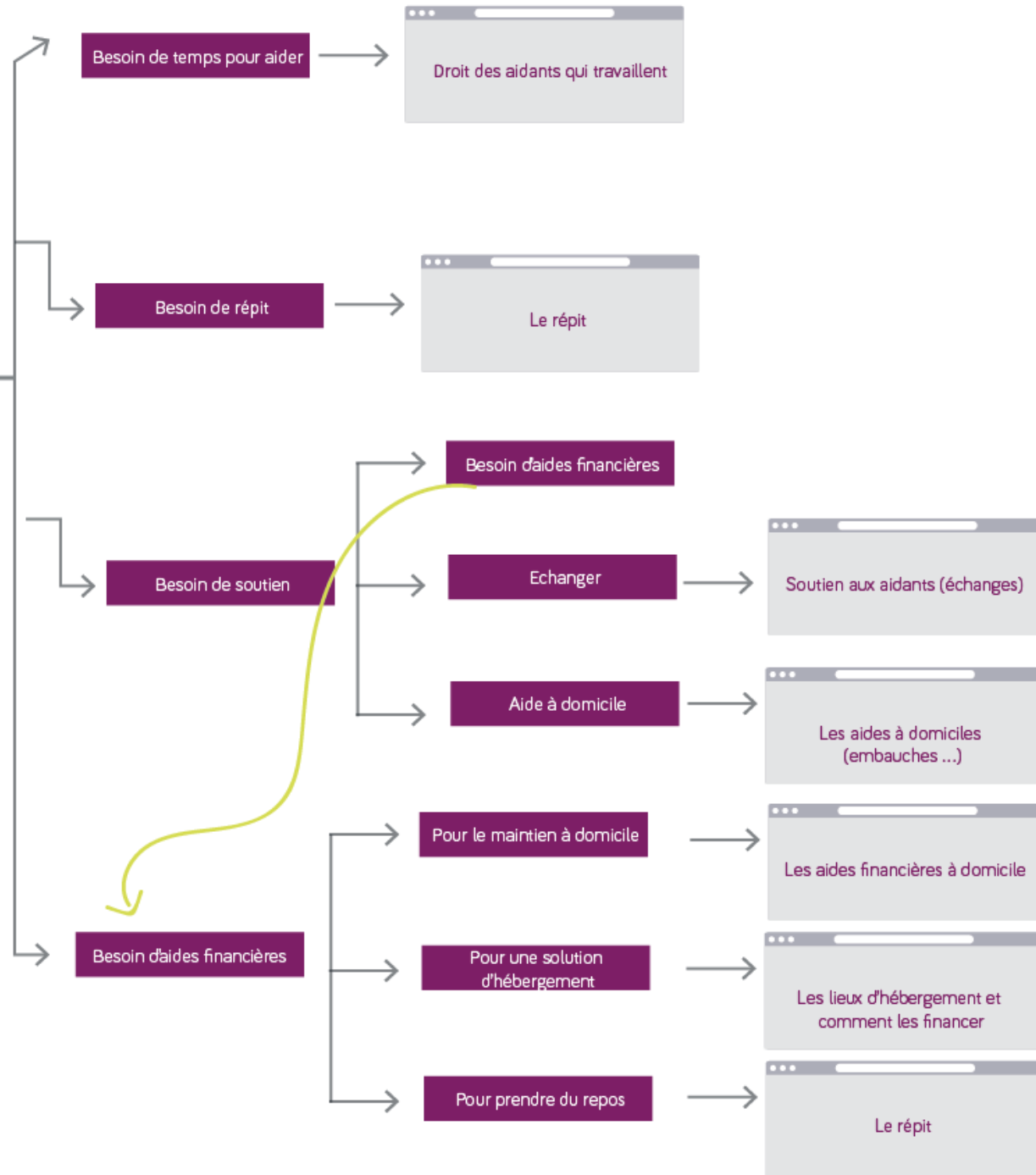
05

| Les parcours

Des réponses personnalisées en 4 clics

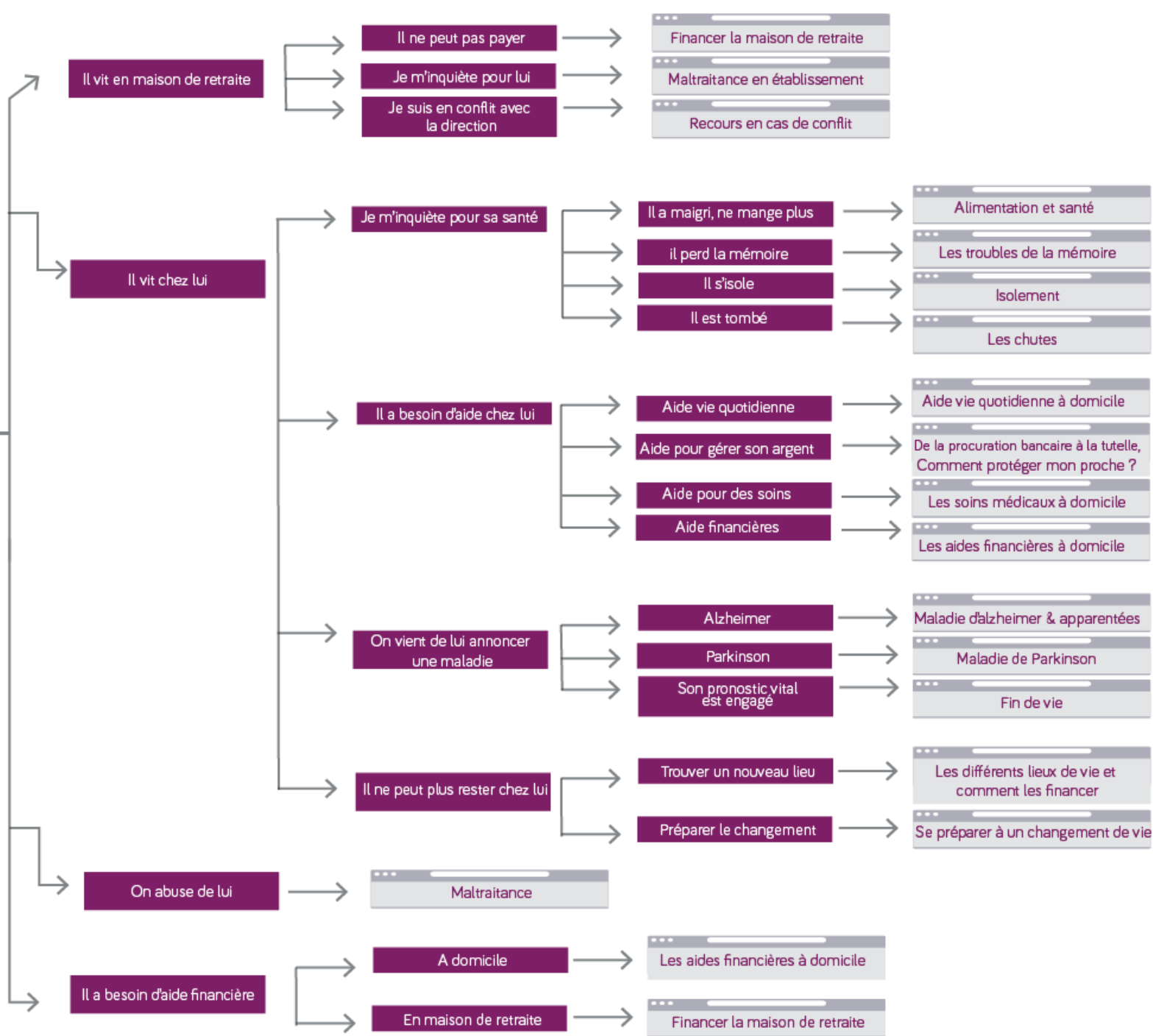


Je cherche de l'information pour MOI





Je cherche de l'information pour
UN PROCHE AGÉ



06

■ Monagevilage, version Chatbot

Le complément à implanter sur tous vos médias
(site web, réseaux sociaux...)

Mieux communiquer sur ses services

Diversifier les canaux de communication

Le chatbot s'implémente sur tous types de supports web: Messenger, Whatsapp, Twitter, Facebook... Autant de réseaux qui vous permettent de faire connaître vos nouveaux services à votre communauté.

La technologie utilisée

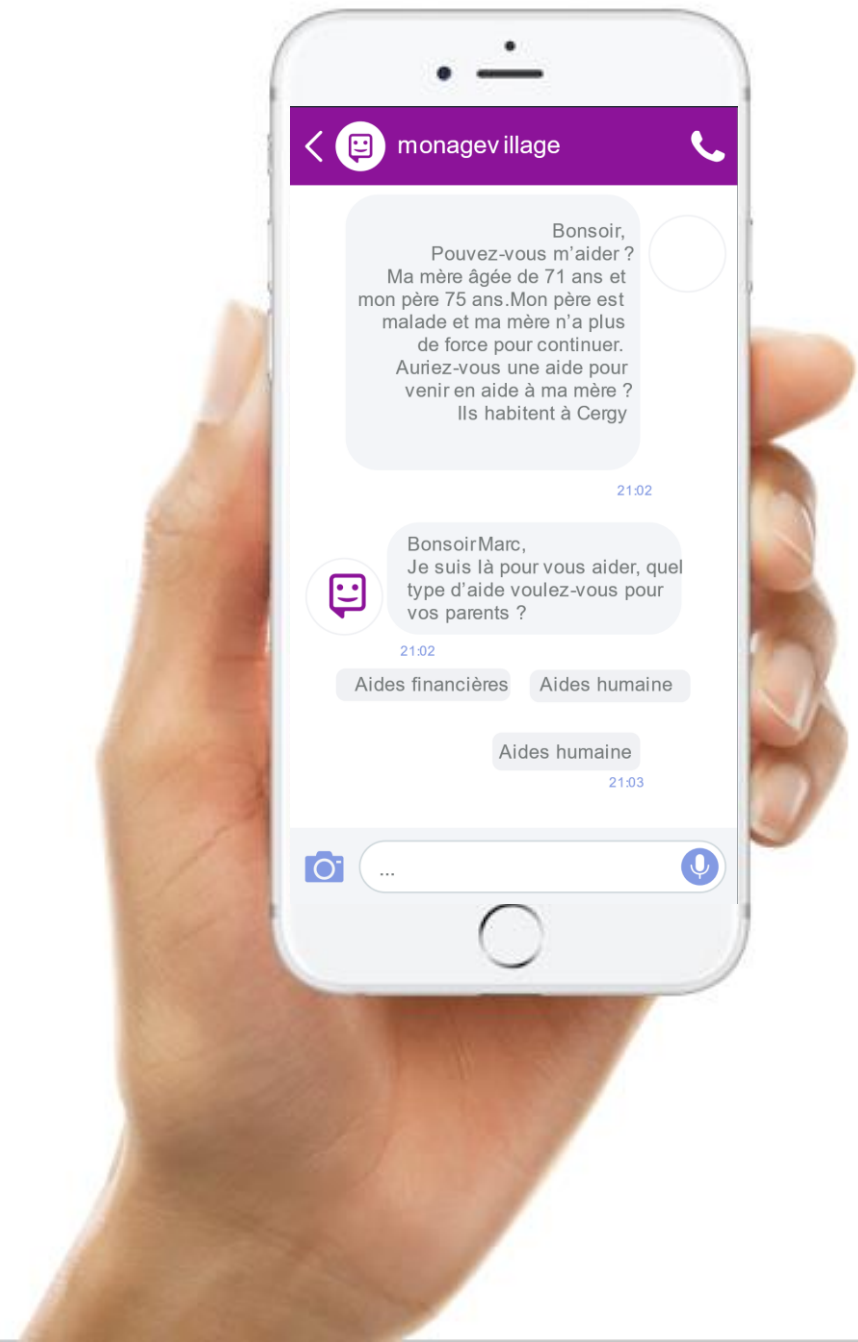
Le chatbot fonctionne avec un système de blocs de compétences, les scénarios pré-établis permettent d'accompagner l'utilisateur dans sa recherche.

Proposer un accompagnement suivi

Possibilité de prévoir une relance pour vérifier les besoins et si l'information a été pertinente.

Amélioration continue

L'analyse des données (suivi de la satisfaction, de la pertinence) permet d'améliorer le service en continu.



07

| 1 service, 2 formules

Les comptes utilisateurs

La marque blanche

Adaptez le service à votre stratégie

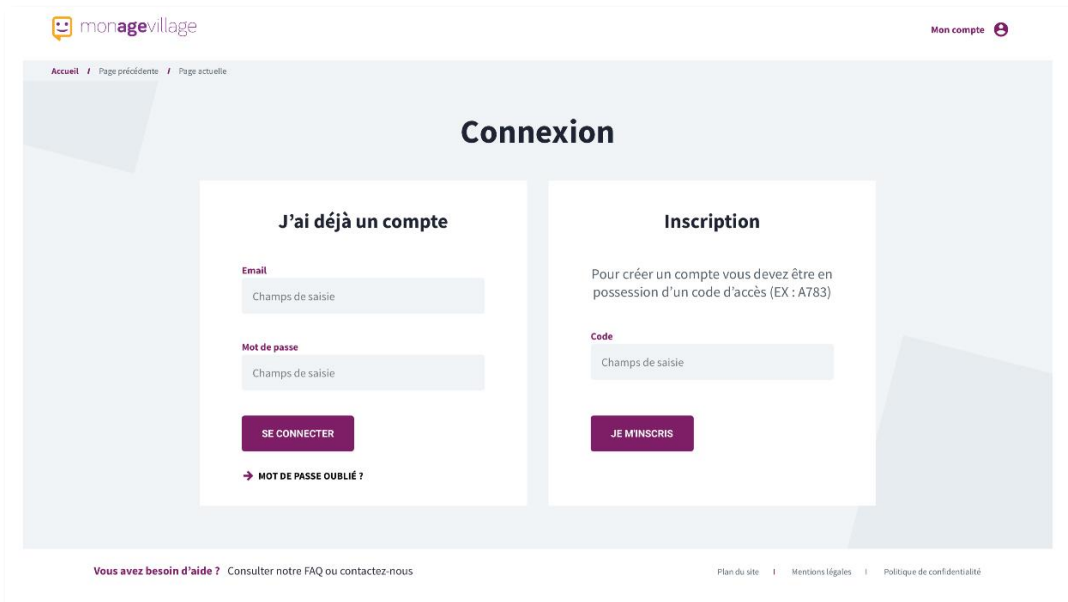
L'accès au service via des comptes utilisateurs

Mettez à disposition de vos citoyens la solution grâce à un code d'accès.

Les données collectées servent au suivi et la relance des bénéficiaires pour un accompagnement complet.

Monagevillage sur mesure en marque blanche

Sur chaque page de réponse, valorisez vos dispositifs, actions et supports en direction des seniors et de leurs aidants.



The screenshot shows the 'Connexion' (Login) page of the MonAgeVillage website. The page has a light blue and white color scheme. At the top left is the 'monagevillage' logo, and at the top right is a 'Mon compte' link with a user icon. Below the navigation bar, there are two main sections: 'J'ai déjà un compte' (I already have an account) and 'Inscription' (Registration). The 'J'ai déjà un compte' section contains an 'Email' field, a 'Mot de passe' (Password) field, a 'SE CONNECTER' button, and a link for 'MOT DE PASSE OUBLIÉ ?' (Forgot password?). The 'Inscription' section contains a 'Code' field and a 'JE M'INSCRIS' button. At the bottom of the page, there is a footer with the text 'Vous avez besoin d'aide ? Consultez notre FAQ ou contactez-nous' and links for 'Plan du site', 'Mentions légales', and 'Politique de confidentialité'.

MonAgeVillage

à vos couleurs

Les solutions de proximité pour prendre soin d'un proche.

COMMENCER



Vous avez besoin d'aide ? Consultez notre FAQ ou contactez-nous

Plan du site | Mentions légales | Politique de confidentialité

08

| Budget

Budget

Monagevillage via des comptes utilisateurs

Location annuelle pour 1 000 utilisateurs

Tarif: 10 000€ HT

Année 1

Année N+1

Année N+2, 3...

10 000€ HT

10 000€ HT

10 000€ HT

Monagevillage en marque blanche

Développement/ production de la marque blanche - 10 000€ HT

Cadrage, intégration de vos contenus et refonte graphique

Location annuelle pour 1 000 utilisateurs - 10 000€ HT

Maintenance, gestion de projet - 800€ HT (offert année 1)

20 000€ HT

10 800€ HT

10 800€ HT

Option Chatbot

Développement – 15 000€ HT

Maintenance, hébergement, gestion de projet – 1 800 € HT

(offert année 1)

15 000€ HT

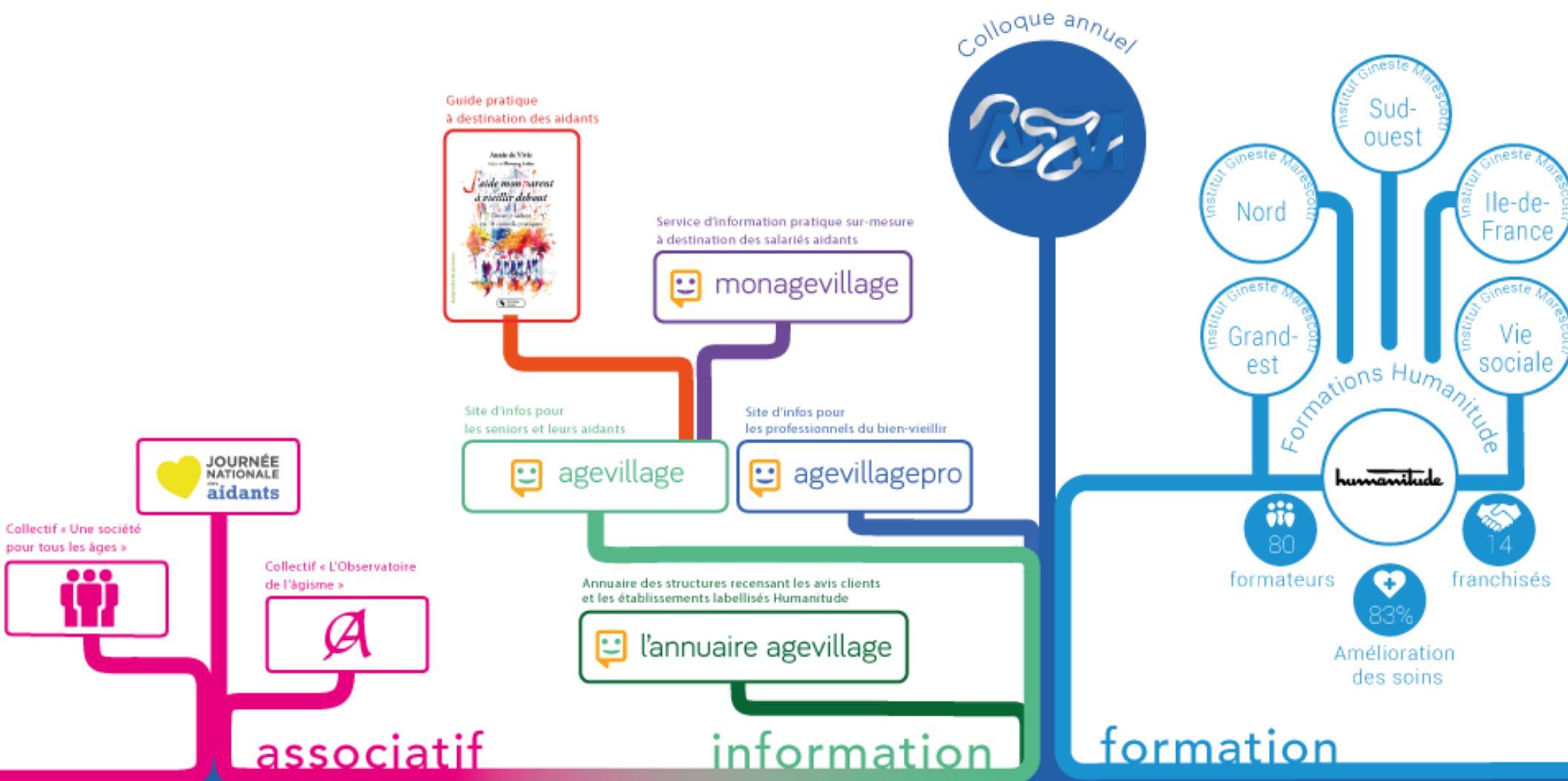
1 800€ HT

1 800€ HT

09

| Eternis S.A.

Notre ambition : aider à vieillir debout jusqu'au bout grâce à la formation des professionnels du médico-social et l'information des seniors et des aidants familiaux et professionnels.



1er label de bienveillance



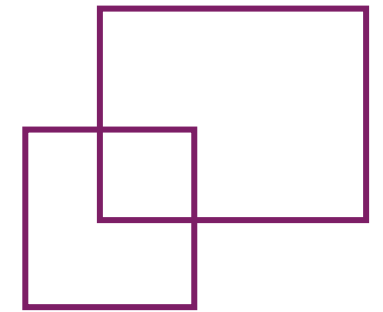
fondé avec



ETERNIS S.A
Pour vieillir debout!

Notre équipe

Maîtrise des projets de A à Z : conception, rédaction, réalisation technique.



Raphaëlle Murignieux

Responsable éditoriale

Journaliste, responsable éditoriale des sites Agevillage.com et Agevillagepro.com, cheffe de projet éditorial



Annie de Vivie

PDG d'Eternis SA

Gérontologue, fondatrice d'Agevillage.com et Agevillagepro.com, directrice des formations Humanitude



Guillaume Vonthron

Rédacteur web

Rédacteur pour les sites Agevillage.com, Agevillagepro.com, stratégie social média



Marlene Peyresaubès

Responsable communication

Stratégie communication pour les sites Agevillage.com et Agevillagepro.com, pour les formations Humanitude, cheffe de projet web



Morgan Pinel

Assistante de communication

Stratégie communication pour les sites Agevillage.com et Agevillagepro.com, pour les formations Humanitude, cheffe de projet web



Cécile Mari

Chargée de développement

Partenariats, commercialisation des offres, coordination du colloque Approches non-médicamenteuses